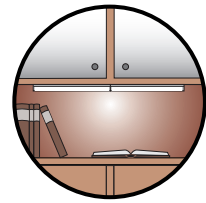


# ULTRA-SLIM



## Mobilia

Typ	EAN	Farbe	L	B	H
Ultra-Slim 6W	4004894382767	weiß	272	21	43
Ultra-Slim 6W	4004894382552	titan	272	21	43
Ultra-Slim 8W	4004894382712	weiß	392	21	43
Ultra-Slim 8W	4004894338115	titan	392	21	43
Ultra-Slim 12W	4004894382729	weiß	412	21	43
Ultra-Slim 12W	4004894338122	titan	412	21	43
Ultra-Slim 16W	4004894382736	weiß	526	21	43
Ultra-Slim 16W	4004894338139	titan	526	21	43
Ultra-Slim 20W	4004894382743	weiß	625	21	43
Ultra-Slim 20W	4004894338146	titan	625	21	43
Ultra-Slim 30W	4004894382774	weiß	815	21	43
Ultra-Slim 30W	4004894382514	titan	815	21	43

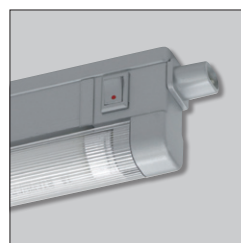
[Alle Maßangaben in mm]

### IHRE VORTEILE

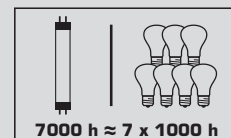
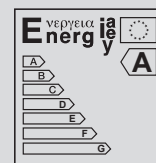
- Grünes Produkt:  
Extra Energie und Kosten sparend
- Mit EVG ausgestattet
- Besonders schmale Bauform
- 2 verschiedene Montagemöglichkeiten mit beiliegendem Montagezubehör

### TECHNISCHE DATEN

- Energie sparende Möbelunterbauleuchte mit besonders flachem Kunststoffgehäuse
- Bis zu 6 Leuchten können direkt oder per beiliegendem Link-Kabel miteinander verbunden werden
- Inkl. Befestigungsklammern für die aufrechte oder flache Montage, T4-Leuchtmittel sowie EVG, Schalter, ca. 1,5 m Zuleitung und 30 cm Link-Kabel
- Farbtemperatur: 3400 Kelvin
- Schutzklasse 2
- 
- IP 20
- Energieeffizienzklasse A



### Eigenschaften im Überblick



CE

# Starlicht

LITE-LICHT GmbH  
 Boschstraße 1-10 · 33442 Herzebrock-Clarholz  
 Postfach 12 55 · 33442 Herzebrock-Clarholz  
 GERMANY

Telefon +49 (0) 52 45 / 443 - 180  
 Telefax +49 (0) 52 45 / 443 - 298  
 Internet www.starlicht.eu  
 E-Mail info@starlicht.eu

Technische Änderungen vorbehalten  
 10/2008